

Walmart 

Botshepehi Bo 
Etsa Hore Re
Tshepuwe
MOLAO WA BOITSHWARO

Theibole ya Dikahare



Molaetsa o tswang ho CEO ya Rona	4
Ditekanyetso tsa Rona le Molao	6
Mokgwa wa ho Sebedisa Molao wa Rona	8
Hobaneng re na le Molao	9
Molao wa Rona o Akaretsa bo Mang	9
O bua Neng	10
Mokgwa wa ho bua	10
Bua Ntle ho Tshabo ya Boiphetetso	11
Botshepehi bo etsa Hore o Tshepuwe	12
Ho Tshepahala ho Qala ka Wena	14
Etsa Diqeto tsa Boitshwaro bo Botle	15
Ananela le ho Phema Kgohlano ya Ditabatabelo.	16
Ho Etsa Hore re Tshepuwe ke Bomphato ba Rona	20
Etsa Sebaka se Bolokehileng sa ho Sebetsa le ho Reka	21
Hlomphanang	22
Sebetsa ka Tsela e Nepahetseng	24
Ho Etsa Hore Bareki ba Rona ba re Tshepe	26
Rekisa Dijo le Dihlahiswa tse Bolokehileng	27
Sireletsa Tikoloho	28
Fana ka Kalafo ya Boleng	29
Ho Etsa Hore re Tshepuwe Kgwebong ya Rona.	30
Hlodisana ka Botshepehi	31
O se ke wa Kena Ditaba tsa Tjotjo	32
Boloka Direkoto tse Nepahetseng	34
Latela Melao ya Matjhaba ya Kgwebisano	35
Thibela Bolotsana ba Ditjhelete le Boqhekanyetsi ba Basebedisi	36
Sebedisa Datha le Thekenoloji ka Tlhomphe le ka Boitshwaro.	38
Thaatha ka Boikarabelo	39
Sireletsa Thepa ya Rona	40
O se ke wa Sebedisa Tlhahisoleseding ya ka Hare Hampe	41
Disebediswa	42

Molaetsa o tswang ho CEO ya Rona



Re qadile dilemong tse ka bang mashome a tsheletseng tse fetileng hore re be khamphani e tla bolokela batho nako le tjehele le ho ba thusa ho phela betere. Re ne re se na tsela ya ho tseba matsatsing ao hore re tla ba le monyetla o moholo hakana wa ho sebedisa ho nama ha kgwebo ya rona bakeng sa ho etsa phapang. Ha lefatshe le re potileng le tswella ho fetoha---ka sekgahla se sehoho ho feta ha re ne re qala---re matlafatsa boikemisetso ba rona ba hore re se ke ra ikamahanya le ho hola feela, empa re etelle pele.

Re ikgopotsa letsatsi ka leng hore mosebetsi wa rona ha se feela hore re fihlella se itseng empa mokgwa oo re se fihlellang ka ona. Tsela eo re tsamaisang kgwebo ya rona e bohlokwa jwalo feela ka dihlahiswa tseo re di rekisang le ditshebeletso tseo re fanang ka tsona. Seo se bolela ho latela melao ya dibaka tseo re etsang kgwebo ya rona ho tsona. Empa seo ha se a lekana. Bomphato ba sebetsang Walmart ba lebeletswe ho sebetsa ba itshetlehile ka ditekanyetso tsa rona. Tebello ya rona ke hore o tla beha ho hloka leeme, tekatekano, toka, le boitlhomphe e le tsona tse tlang pele ho tsohle tseo o di etsang. Ka ho sebetsa ka tsela ena, e mong le e mong wa rona o tla bapala karolo e matla mabapi le ho bopa moetlo wa rona, wa ho etsa hore o tsheptjwe, le ho etsa hore re kgone ho fihlella morero wa rona le bokgoni jwaloka khamphani.

Molao wa Rona wa Boitshwaro o bontsha se leng bohlokwa ho rona. O sebetsa ho rona kaofela—ho nna, ho ditho tsa Boto ya rona le baofisiri, le ho mphato ka mong wa Walmart. Re boetse re lebeletse hore batho ba hwebisanang le rona ba sebedise ditekanyetso tsa rona le ho imatahanya le maemo ana a phahameng. Bomphato le balekane ba sa imatahanyeng le ditekanyeso tsena ha se batho ba Walmart.

Ka kopo bala Molao ya rona. Dula o e hlahloba. Ha o o tataise hore o etse diqeto tse tshepalang, tse hlohang leeme mme o imatahanye le melao le maano a sebetsang boitshwarong ba rona. Bohareng ba yona ho na le tataiso e bonolo:etsa se nepahetseng mme o bue ha o na le ngongoreho kapa o bona ntho e fosahetseng.

Re a leboha ka ho bapala karolo ya hao.



Doug McMillon
Mopresidente le CEO
Walmart Inc



Ditekanyetso tsa Rona le Molao



Ditekanyetso tsa Rona

Ho tshepuwa ke bareki ba rona, badudi, bomphato, le balekane ba kgwebo ke monyetla wa rona wa tlhodisano. Ho bohlokwa ho nahana ka mekgwa ya rona le ho etsa bonnete ba hore re bopa moetlo o susumetsang batho ho re tshepa. Sam Walton o theile khamphani e tsamaiswang ke ditekanyetso tseo kajeno tse thehilweng hodima ditekanyetso tse nne tsa bohlokwa, tlhomphe, tshebeletso, boqhetseke, le botshepehi. Ditekanyetso tsena ke tsa boshwabotshwere. Ha mekgwa ya rona e iphaphitha le ditekanyetso tseo tse nne, re tla etsa hore batho ba re tshepe, re bope tikoloho e nepahetseng bakeng sa dihlopha tsa rona, mme re etse hore ho be le kotleho.



Tlhomphe ho e mong

Re tshwara batho ka seriti, re etella pele ka mohlala, mme re a mamelana. Re lakatsa le ho ananela ho fapana ha batho, mehopolole le maiphihlelo.



Tshebeletso ho Moreki.

Bareki ba rona ba tla pele, re nahana ka ditlhoko tsa bona, mme re ba kanqane ho ditebello tsa bona.



Hahamalla Boqhetseke

Re moifo o sebetsang ka thata mme re lebeletse ho etsa mosebetsi o hlwahlwa. Mosebetsi le ditlamorao ke tsa rona.



Sebetsa ka Botshepehi

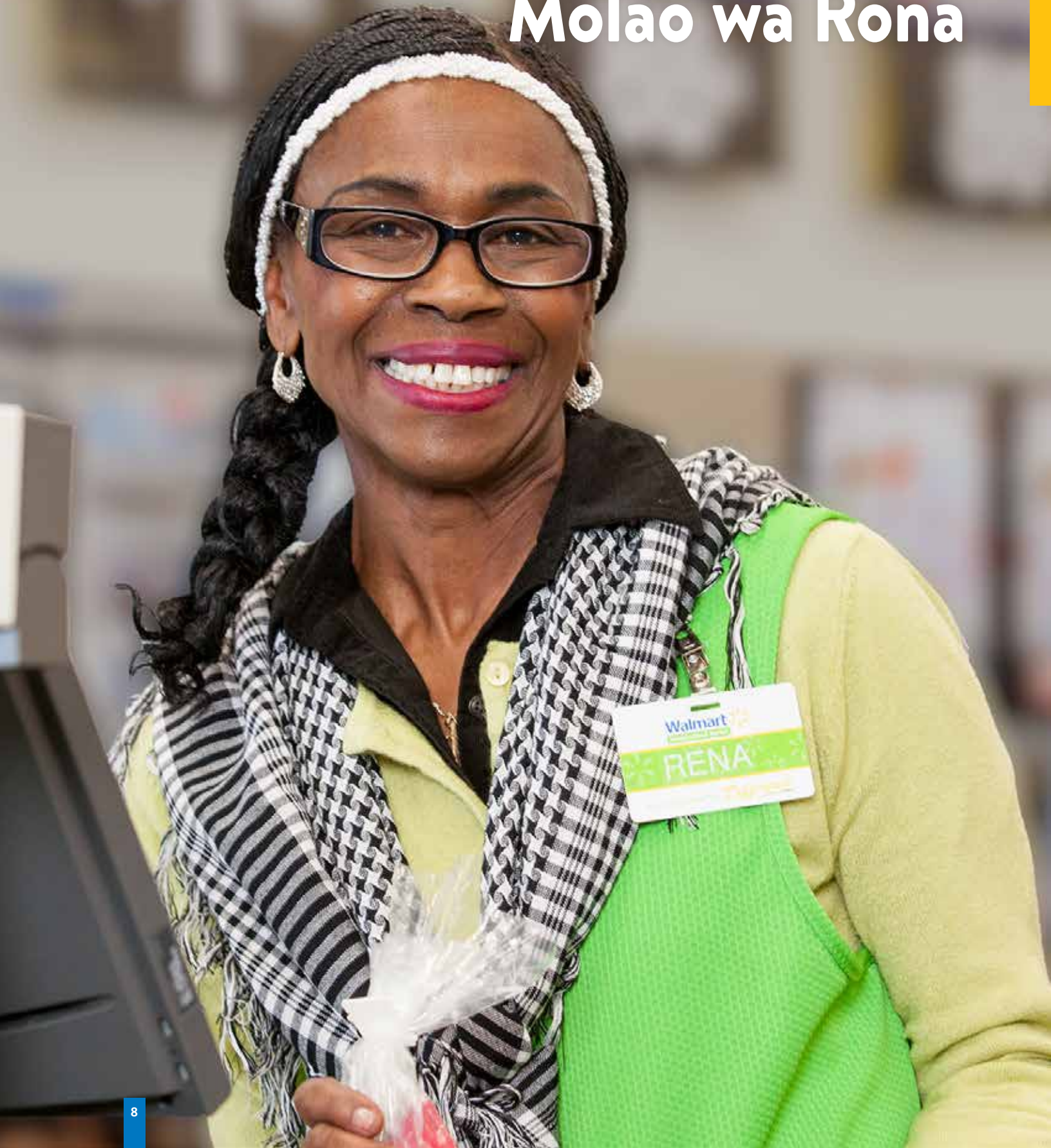
Re a tshepahala, ho hloka leeme, le tjhebelopele. Re a bua ka dingongoreho le ho imatahanya le melao yohle le maano.

Ho sebetsa ka tsela e tsepameng ho ya ka morero wa rona le ditekanyetso ho batla hore moetlo wa botshepehi o tataise diqeto tsohle tsa rona. Re ikemiseditse ho tsamaisa kgwebo ka tsela e nepahetseng. Molao wa Rona o bontsha seo re leng sona jwalo ka khamphani le ho bontsha kamoo re phedisang moetlo wa rona wa botshepedi mosebetsing wa rona letsatsi ka leng. Botshepedi bo etsa hore o tshepuwe. Ke kahoo bomphato ba rona, bareki, batsetedi, bafani ba ditshebeletso, le balekane ba rona ba kgwebo ba kgethang Walmart—ba a tseba hore re kgwebo eo ba ka e tshepang.

“...Ha ho se molemo ho feta ho sebetsa ka thata, botshepehi, le boitelo ba ho siya lefatshe lena le le betere ho feta ha re ne re fihla ho lona.”

- Sam Walton, Mothei, Walmart Inc.

Mokgwa wa ho Sebedisa Molao wa Rona



Hobaneng re na le Molao

Walmart ke khamphani ya dithekiso--- hammoho le tsamaiso ya thepa, tlhokomelo ya bophelo bo botle, dihlahiswa, meaho, le ya thekenoloji. Re dula re fetoha. Re etsa diqeto tse ngata letsatsi ka leng mme ho etsa ntho e lokileng ha se ntho e hlakileng kamehla. Molao wa rona o ka re thusa ho etsa diqeto tse etsang hore batho ba re tshepe. O re jwetsa ka maitshwaro ao re a lebeletseng ho motho ka mong le moo o ka fumanang lesedi kapa tshehetso. Molao wa rona o tsepamisitse maikutlo ho boitshwaro bo:



Ho etsa hore bomphato ba rona ba re tshepe



Ho etsa hore bareki ba rona ba re tshepe



Ho etsa hore re tshepuwe kgwebong ya rona.

Molao wa rona o tsitlallela hore Walmart e ikemisetse ho imatahanya le melao le melawana dibakeng tsohle tseo re sebetsang ho tsona. Kaha re khamphani ya Amerika e sebetsang lefatsheng ka bophara, bomphato ba rona lefatsheng ho pota ba tataiswa ke diphelelo tse ding tsa molao, ho kenyeletsa le melao e meng ya Amerika. Ha melao ya lehae kapa ditlwaelo e se tse thatathata, Molao wa rona ona o ntse o sebetsa. Haeba o nahana hore Molao wa rona o hanyetsana le melao ya lehae, iteanye le lefapha la rona la Molao bakeng sa tataiso ya seo o ka se etsang.

Molao wa Rona o Akaretsa bo Mang

Molao wa Rona o sebetsa ho bomphato bohle ba Walmart le makaleng a yona. Hape o sebetsa le ho ditho tsa boto tsa Walmart le tsa makala a yona ha ba sebetsa maemong a bona jwaloka batsamaisi ba rona. Molao wa Rona o fetoletsewe ka dipuo tse ngata hore bomphato ba rona ba kgone ho o utlwisisa ha bonolo. Walmart e ka fetola ditaba tsa Molao wa Rona wa Boitshwaro ha re ntse re fetoha le ho tobana le dintlha tse ntjha. Re lebeletse hore barekisi ba rona, barekisi, bafani ba ditshebeletso. le balekane ba bang ba kgwebo ba sebetse ka botshepehi mme ba hlomphe ditekanyetso tsa rona. Diphelelo tse tobileng bakeng sa balekane bana di kenyeleditswe ho Maemo a Barekisi le/kapa dikonterakeng tsa rona le bona.

Bomphato ba sa ikobeleng Molao wa rona ba ka nna ba kgalemelwa, ho fihlela moo ho ka kgaolwang maqhama.

Ka sewelo, ho ka tshwaneleha hore re itshwasolle karolong e nngwe ya Molao wa rona. Bakeng sa ho kopa boitshwasollo, iteanye le ba Ethics & Compliance pele o nka mohato wa ho itshwasolla. Ha bahlanka ba phethahatso kapa batsamaisi ba batla boitshwasollo, ke Boto ya Batsamaisi ba Walmart feela (kapa komiti ya Boto) e ka fanang ka bona, mme bo tla phatlalatswa ha molao o hloka hore ho etswe jwalo.

O bua Neng

Ho etsa hore batho ba re tshepe ho batla hore re etse se lokileng le ho bua haeba re na le dipotso kapa dingongoreho. Haeba o sa tsebe se nepahetseng, kopa keletso ho mookamedi wa hao, Moetapele wa Moifo wa hao, kapa ba Ethics & Compliance Ba Ethics & Compliance ba ka o fa keletso ya hore o ka nka mohato ofe. Etsa hore lentswe la hao le utlwahale mme o fumane dikarabo tseo o di hlokang.

Haeba o bona, o belaela, kapa o bolellwa ka se thunthetsang Molao wa rona, maano a boimatahanyo, Melawana ya Barekisi, kapa molao, o lokela ho se tlaleha. Ho iphapanya kapa ho tlohella e mong hore a nke ketapele ho ka bonahala ho le bonolo, empa boitshwaro bo hlephileng le bo seng molaong bo re lematsa kaofela. Bo senya botshepehi. Tlaleha dingongorho tsa hao mme o sebedisane mmoho le ka botshepehi le dipatlisiso tsohle tsa ka hare.

Mokgwa wa ho bua

 Boholo ba dingongoreho di ka tlalehelwa mookamedi wa hao, Moetapele wa Moifo, ba Ethics & Compliance, kapa ho ba Molao.

Leha ho le jwalo, haeba ngongoreho ya hao e le mabapi le e nngwe ya tse latelang, e lokela ho tlalehwa hanghang ka kotloloho ho ba Global Ethics & Compliance.

- Tjotjo (ho kenyeletsa pelaello leha e le efe ya tlolo ya Leano la rona le Kgahlanong le Bobodu)
- Ho ofisiri ya khamphani kapa ho tlaleha ka kotloloho ho CEO leha e le efe tlolo e ka bang teng ya Molao wa Rona
- Ho bua leshano ka direkoto tsa ditjhelete kapa ho henahenana le mekgwa ya rona ya ka hare ya ditlaleho tse nepahetsng tsa ditjhelete

Maano a lefatshe kapa a lehae a ka supa dintlha tsa tlatsetso tse lokelang ho tlalehwa ka kotlolo ho ba Ethics & Compliance.

Ditlaleho kaofela tse lebisitsweng ho ba Ethics & Compliance di tla sebeletswa sephiring kahohle kamoo ho kgonehang. Ho tla thusa ka tshalomorao haeba o itsebisa. Haeba o sa phutholoha ka ho itsebisa, o ka etsa ditlaleho tse hlokang lebitso Mohaleng wa Thuso wa Ethics ho ya kamoo molao o dumelang kateng.



Ditsela tsa ho Botsa



Bua le mookamedi wa hao, mookamedi wa boemo bo ka pejana, Moetapele wa Moifo, ba Ethics & Compliance, kapa ba Molao.



www.walmartethics.com



ethics@walmart.com



800-963-8442 (1-800-WM-ETHIC) Amerika, Canada, le Puerto Rico, kapa nomoro ya mohala wa lehae e teng lenaneng le qetollong ya Molao wa rona.. Mohala wa Thuso wa Boitshwaro o fumaneha dihora tse 24 ka letsatsi, matsatsi a 7 ka beke mme o teng ka dipuo tse ngata tsa lehae.



Walmart Inc.

Di lebiswa ho: Global Ethics & Compliance, 702 SW 8th Street, Bentonville, AR 72716-0860

Bua Ntle ho Tshabo ya Boiphetetso

Walmart ha e dumelle boiphetetso ka lebaka la ho tlaheha ngongoreho kapa ho nka karolo dipatlisong. Mphato leha e le ofe ya iphetetsang o tla tobana le mohato wa kgalemo. Haeba o nahana hore ho ipheteditswe ho wena ka lebaka la ho tlaheha ngongoreho, iteanye le Moetapele wa Moifo kapa ba Ethics & Compliance.

Re a tseba hore ho hloka sebetse hore o hlahise ditlalebo tsa hao. Ho se kgothalletse bomphato ho tlaheha ngongoreho ho thibetswe mme ho ka lebisa mohatong wa kgalemo. Ha re bua kgahlanong le dintho tse fosahetseng, re baballa ditekanyetso tsa rona le Molao. Ho tlaheha taba ka botshepehi ho keke ha o kenya kgathatsong, le haeba o entse phoso e utlwahalang. Ho tlaheha boitsebiso bo fosahetseng ka boomo ho kgahlanong le ditekanyetso tsa rona mme ho ka lebisa mohatong wa kgalemo.

Re fuputsa ditlaleho tsa boitshwaro bo bobele ka nepo. Re fana ka lesedi ha feela e mong a lokela ho tseba. Haeba o koptjwa ho nka karolo diphuputso, fana ka dikarabo tsa nnete le tse feletseng, mme o se ke wa tshohla diphuputso le bomphato ba bang.



Botshepahi Bo Etsa Hore Re Tshepuwe

Ho Tshepahala ho Qala
Ka Wena



maqephe a 14-19

Ho Etsa hore re Tshepuwe
Ke Bomphato ba Rona



maqephe a 20-25

Ho Etsa hore re Tshepuwe ke
Bareki ba Rona



maqephe a 26-29

Ho Etsa hore re Tshepuwe ke
Kgwebong ya rona



maqephe a 30-41



Ho Tshepahala ho Qala ka Wena



Etsa Diqeto tsa Boitshwaro bo Botle

Re etsa hore batho ba re tshepe ha re etsa diqeto tse kgemang le ditekanyetso tsa rona le ho nka boikarabelo ba diketso tsa rona. Boitshwaro bo botle bo bolela ho etsa se lokileng leha ho se na ya o shebileng.

Re Bontsha Botshepehi

- **Ikobele molao.** Ithute ka melao e amang mosebetsi wa hao le ya kgwebo ya rona.
- **Tseba Molao wa rona mme o phele ka ditekanyetso tsa rona.** Hlahloba Molao wa rona botjha mme o utlwisise kamoo wona le maano a rona di amang mosebetsi wa hao kateng. Bomphato ba lokela ho etsa thupelo leha e le efe ya Molao wa rona le ho netefatsa hore ba e badile le ho e utlwisisa.
- **Sebetsa molemong wa Walmart.** O se ke wa dumella ditabatabelo tsa hao ho thunthetsa diqeto tsa kgwebo tseo o di etsang jwaloka mphato wa Walmart.
- **Tshepahala.** O se ke wa pata letho mme o etse diqeto tse bontshang ditekanyetso tsa rona.
- **E ba mohlala wa boetapele.** Bua ka Molao wa rona le ditekanyetso tsa rona le bomphato ba hao le ditho tsa moifo.
- **Ha o belaela—botsa.** Haeba o na le dipotso kapa dingongoreho, tsebisa mookamedi wa hao, Moetapele wa Moifo, ba Ethics & Compliance kapa ba Molao.

"O seke wa etsa hore botumo ba hao bo kgellwe fatshe. Ke letlotlo la bohlokwa. O seke wa etsa o se ke wa hlola o tshepuwa ... iketsetse lebitso le letle."

- Sam Walton, Mothei, Walmart Inc.



Pele o Nka Mohato, Botsa Dipotso Tsena

- **Na ho molaong?**
- **Na ho kema le ditekanyetso le Molao wa rona?**
- **Na ho molemong wa Walmart?**

Haeba karabo ho e nngwe ya dipotso tsena e le "Tjhe," o se ke wa e etsa. Haeba o sa kgodiseha ka karabo, iteanye le mookamedi wa hao, Moetapele wa Moifo, ba Ethics & Compliance kapa ba Molao bakeng sa tataiso.



Mosebetsi wa Baokamedi

Ke mosebetsi wa baetapele ho kgothaletsa botshepehi le ho etsa hore o tshepuwe. Haeba o etella pele kapa o okamela ba bang, Walmart e lebeletse hore o:

1. Teke ditebello tse kgemang le ditekanyetso tsa rona, sebetsana le dipotso kapa dingongoreho ka nepo, mme o tlalehe dintho jwaloka ha ho boletswe leanong.
2. Mamele bomphato ba batlang dikeletso kapa ba hlahisang dingongoreho.
3. Nkela hloohong ditlaleho tsa boitshwaro bo sa lokang le ho netefatsa hore di sebetswa ka nepo.
4. Tiisa meno kgahlanong le tlikefetso, ditshoso, le boiphetetso.

Ananela le ho Phema Kgohlano ya Ditabatabelo.

Diqeto tse hlohang leeme le tse bontshang tswelopele di etsa hore bomphato ba rona ba re tshepe, bareki le batho ba bang. Ha re etsa diqeto tsa kgwebo, ditabatabelo tsa Walmart di tla pele ho ditabatabelo tsa botho. Kgohlano ya ditabatabelo e etsahala ha ditabatabelo tsa botho di bonahala di sitisana kapa di ka sitisana le mosebetsi wa rona wa Walmart. Leha re ke ke ra bolela boemo bo bong le bo bong, ho bohlokwa ho tseba le ho phema maemo a ka hlaisang kgohlano kapa monahano wa kgohlano. Ho etsa mesebetsi e meng ya ka ntle, matsete a ditjhelete, dimpho le boithabiso, le dikamano tsa botho ke dinto tse ka bang dikgohlano.

Haeba o lemoha ketso kapa boemo bo ka susumetsang kapa bo bonahalang bo ka susumetsa bokgoni ba hao ba ho etsa diqeto tse hlwahlwa tsa kgwebo, tsebisa mookamedi wa hao, Moetapele wa Moifo, kapa ba Ethics & Compliance. Ba ka o thusa ho nka mehato ya ho rarolla kapa ho phema kgohlano.

Ho etsa Mosebetsi e Meng ya ka Ntle le Ditabatabelo tsa Kgwebo

- O se ke wa sebeletsa ba direng ha o le mphato wa bookamedi kapa mphato ya kgolang. Mphato ya kgolang ka hora o lokela ho buisana le mookamedi wa hao ho sheba haeba ho na le kgohlano pele a amohela kgiro ya wa direng.
- O seke wa sebedisa maemo a hao a Walmart ho hodisa kgwebo ya hao ya ka thoko. Kgwebo ya hao ya ka thoko ha e a lokela ho sitisana le mosebetsi wa hao wa Walmart kapa wa sebedisa mehlodi ya Walmart, ho kenyeletsa le karete ya hao ya ditheolelo ya ho ba setho. O ke ke wa rekisetsa Walmart dihlaiswa, wa rekisa dihlaiswa ho morekisi leha e le ofe wa Walmart wa hajwale kapa ya ka nnang a ba teng eo o nang le dikamano kapa tshusumetso ya kgwebo ho yena, wa hlophisana le Walmart kapa wa pepesa Walmart hampe.
- Ha o ntse o sebeletsa Walmart, o ka nna wa hlwaya kgwebo kapa monyetla wa botsetedi oo Walmart e ka nnang ya o rata. O se ke wa inkela menyetla eo o e sibollotseng ka lebaka la maemo a hao kapa ka tshebediso ya thepa kapa lesedi la Walmart

✦ Leano la Lefatshe la Dikgohlano tsa Ditabatabelo



Nahana ka seo

Botsa dipotso tsena haeba o se na bonnete ba hore na maemo a ka lebisa kgohlano kapa se ka bonahalang e le kgohlano:

- 1. Na sena se ka ama ho hloka leeme ha ka kapa ho ba le kahlolo e molemo ha ke etsa diqeto?**
- 2. Na sena se ka bonahala eka ke kgohlano ho ba bang?**

Haeba karabo e le "ee" e e nngwe ya dipotso tsena, kapa haeba o sa kgodiseha ka karabo, iteanye le mookamedi wa hao, Moetapele wa Moifo kapa ba Ethics & Compliance bakeng sa keletso.



Matsete a Ditjhelete

- O se ke wa tsetela ho mofepedi wa Walmart haeba seo se ka ama dikamano tsa Walmart le mofepedi eo.
- O se ke wa ba le tabatabelo e matla (ka mohlala, thuo ya thepa) ho wa direng. Sheba Leano la Lefatshe la Kgohlano ya Ditabatabelo bakeng sa dithibelo tse itseng.

Dimpho le Boithabiso

- Hana dimpho kapa boithabiso tse fanwang ke mofepedi haeba o sebetsa le yena kapa o ka kopana le yena mosebetsing wa hao wa Walmart. Ho amohela molemo leha e le ofe ho tswa ho bafepedi bao re sebetsang le bona ho ka baka kgohlano le ho phahamisa ditjeo tsa ho etsa kgwebo.
- Hana dimpho kapa boithabiso ho tswa ho mohlanka leha e le ofe wa mmuso.
- Hlalosetsa bafepedi ba batjha leano la rona mabapi le dimpho le boithabiso. Ditlwaelo di ka fapana dinaheng tseo re sebetsang ho tsona, feela leano la rona mabapi le dimpho le boithabiso le sebetsa hohle moo re nang le dikgwebo.
- Re dula re etsa disampole kapa re leka dihlahiswa ho re thusa ho utlwisisa betere ka sehlahiswa kapa kgwebo eo re ka batlang ho e reka. Sena ha se kgohlano ha feela re fokotsa disampole ka tsela e utlwahalang. Latela leano la hao la lehae mabapi le disampole le ho leka dihlahiswa.



Ha o belaela—botsa.

Haeba o na le dipotso kapa dingongoreho, tsebisa mookamedi wa hao, Moetapele wa Moifo, kapa ba Ethics & Compliance.



Dikamano tsa Bomphato

Lelapa

○ se ke wa okamela kapa wa amana ka kotloloho kgirong ya setho sa lelapa. ○ se ke wa susumetsa maemo a kgiro (ka mohlala, mokgolo, dihora tsa tshebetso, kapa maikarabelo a mosebetsi) kapa ho reita tshebetso ya setho leha e le sefe sa lelapa. Maamong a mang a tlang ka sewelo, khamphani e dumella ditho ho sebetse lefapheng le tshwanang la botlalehi haeba karohano e lekane ho thibela tshitiso. Ha ho kgonahale hore lebenkeleng, tlelabong, kapa setsing sa phephelo ho be le maemo a lekaneng a karohano. Haeba o utlwa hore setho sa lelapa se tla hirwa kapa se motjheng wa ho hirwa lefapheng la hao la tshebetso, o lokela ho tlaleha sena ho mookamedi wa hao, Moetapele wa Moifo, kapa ho ba Ethics & Compliance.

- **Setho sa lelapa** ke motho leha e le ofe wa leloko (molekane, ngwana, motswadi, ngwaneno, nkgono kapa ntatemoholo, kapa setloholo) ka tswalo, tlhokomelo, lenyalo, balekane ba ka lapeng, kapa ho dudisana ha setso hammoho le setho leha e le sefe se haufi le wena ka tlung, ho sa natswe hore na le ya amana.

Tsa Marato

○ se ke wa kena maratong le e mong wa mphato haeba wa mphato wa hao a le lefapheng leo o le laolang kapa o na le tshusumetso hodima maemo a tshebetso a wa mphato kapa bakeng sa ho reita tshebetso ya hae. Haeba wa mphato eo o nang le dikamano tsa marato le yena a le tlasa bookamedi ba hao ka lebaka la diphetoho tsa sebopeho sa mokgatlo, o lokela ho tlaleha dikamano tseo ho mookamedi wa hao, Moetapele wa Moifo, kapa ho ba Ethics & Compliance.

- **Molekane wa marato** ke motho eo o ratanang le yena kapa eo o nang le dikamano tsa thobalano le yena.



Na setswalle se ka baka kgohlano ya ditabatabelo?

Ee, haeba botebo ba dikamano tsa lona bo ama bokgoni ba hao ba ho etsa diqeto ntle le leeme. Setswalle se tebileng ha se feela ho nka karolo mesebetsing e tshwanang ya setjhaba. Ho kereka mmoho, ho ba le bana sehlopheng se le seng sa dipapadi, kapa ho ba mokgatlong o le mong wa baahi ho ke ke ha etsa hore le be metswalle ya hlooho ya kgomo. Ho ka ba boima ho bona ka bowena haeba setswalle se tebileng se ka susumetsa tshekamelo ya hao.

Bua le mookamedi wa hao, Moetapele wa Moifo, kapa ba Ethics & Compliance ka mokgwa o hlwahlwa wa ho laola maemo a kgwebo haeba motswalle wa hao a ameha.

Leano la Lefatshe la Dikgohlano tsa Ditabatabelo

Dikamano le Bafepedi

- Haeba motswalle e moholo, setho sa lelapa, kapa molekane wa marato a sebeletsa mofepedi eo o nang le tshusumetso hodima hae, bolella mookamedi wa hao, Moetapele wa Moifo, kapa ba Ethics & Compliance ho fumana keletso mabapi le ho laola kgohlano e ka bang teng.
- Pele o nka karolo kgethong ya mofepedi ya hirileng setho sa lelapa la hao, motswalle e moholo, kapa molekane wa hao, jwetsa mookamedi wa hao, Moetapele wa Moifo, kapa ba Ethics & Compliance ka dikamano tsena mme o fumane keletso mabapi le ho laola kgohlano e ka bang teng.



Ho tla etsahalang haeba?

Ke sebeletsa Lefapheng la Ditshebeletso tsa Ditjhelete, mme ke amohetse mpho ya letsatsi la tswalo ho tswa ho motswalle eo le yena e leng mofepedi wa dintho tsa ho bapala tsa bana. Na ke lokela ho nka mpho eo?

Ee. Mosebetsing wa hao, ha o na le tshusumetso hodima dikamano tsa Walmart tsa kgwebo le mofepedi. Haeba o ne o le karolong moo o nang le tshusumetso hodima dikamano tsa Walmart le mofepedi, bua le mookamedi wa hao, Moetapele wa Moifo, kapa ba Ethics le Compliance mabapi le keletso ya ho sebetsana le maemo ao.

Ke dula sebakeng se nang le bafepedi ba bangata ba dihlahiswa tsa Walmart. Ke sebetsa ka Dihlahiswa. Sebaka seo ke dulang ho sona se na le mekatjana e mengata ya seterata moo seterata kaofela se memelwang teng. Na ke kgohlano hore ke ye ho yona?

Tjhe, ha se kgohlano hore o ye teng. O ka nna wa nka karolo mesebetsing e tlwaelehileng ya motse empa o hlokomele kamoo ba bang ba ka nkang ho kopana ha hao le bafepedi bao o nang le tshusumetso ho bona.



Ho Etsa Hore re Tshepuwe ke Bomphato ba Rona



Etsa Sebaka se Bolokehileng sa ho Sebetsa le ho Reka

Ho etsa hore Walmart e be sebaka se bolokehileng sa ho sebetsa le ho reka ho etsa hore bomphato ba rona le bareki ba re tshepe—mme ke ntho e lokileng. Haeba o ka bona ntho e ka behang bophelo kapa polokeho ya e mong tsietsing, e tlahe hanghang mme o nke mohato wa ho ipaballa le ho baballa ba bang.

Re Bontsha Botshepehi

- **Emisa ka mosebetsi haeba ho le kotsi mme o tlahe bothata boo.** Fadimehela dikotsi tse ka lematsang wena le ba bang.
- **O se ke wa sebetsa o tahilwe.** Jwala le tshebediso e mpe ya dithethefatsi di ka ama mosebetsi wa hao le polokeho ya batho ba o potolohileng.
- **Itshireletse.** Sebedisa diaparo tse nepahetseng tsa polokeho mme o latele thupello le ditaello kaofela. Tseba seo o lokelang ho se etsa ha ho hlaha maemo a ho lemala kapa a tshohanyetso.
- **Eba sedi ha o sebedisa metjhini.** O se ke wa sebedisa metjhini kapa thepa ha o sa rupelwa, apara diaparo tsa tshireletso e nepahetseng, mme o latele mekgwa yohle ya bophelo le boipballo.
- **Latela mekgwa e bolokehileng ya ho kganna.** Nahanela batho ba bang tseleng. Ho fihla moo ka polokeho ho bohlokwa ho feta ho fihla moo ka potlako.
- **O se dumelle dikgoka le ditshoso.** Tlahe boitshwaro bo belaetsang hanghang ho mookamedi kapa Mookamedi wa tsa Tshireletso/Mookamedi wa Tshireletso ya Thepa.
- **Latela melao le maano a rona a bophelo bo botle le polokeho.** Tseba melao ya bophelo bo botle le polokeho ya mosebetsi wa hao mme o e latele.



Ho tla etsahalang haeba?

Phaposi e kamorao e tletse ka mabokose mme ditsela tse ngata di kwalehile. Ha ho a bolokeha, empa mookamedi wa lefapha la ka o itse ke se tshwenyeha ka seo. Ke lokela ho etsa jwang?

Ha se hantle ho iphanyetsa ntho e kotsi le haeba mookamedi wa hao a itse o se ke wa tshwenyeha. Bua le mookamedi e mong kapa Moetapele wa hao wa Moifo ka dingongoreho tsa hao. Haeba o ntse o na le dingongoreho ka polokeho ka mora dipuisano tsa lona, iteanye le ba Ethics & Compliance.

* Leano la Lefatshe la Tikoloho, Bophelo bo Botle le Polokeho



Ha o belaela—botsa.

Haeba o na le dipotso kapa dingongoreho, tsebisa mookamedi wa hao, Moetapele wa Moifo, kapa ba Ethics & Compliance.

Hlomphanang

Ho phela ka ditekanyetso tsa rona tsa ho Hlompha motho e mong ho qala ka ho ananela ho se tshwane le tekatekano. Re dumela tabeng ya ho ba le bomphato ba maemo a fapaneng, ditaele, boiphihlelo, boitsebiso le maikutlo a sa tshwaneng di etsa hore re be khamphani e betere. Tekatekano ke ketso ya ka boomo—ke ho senya nako le matla hore o utlwise, ho tshehetsa, le ho matlafatsa ho se tshwane ha batho. Ho se tshwane le tekatekano di kgothaletsa boitseko ba motho ka bo mong, boqapi, ntjhafatso, le phihlelo—mme di re thusa ho utlwisisa betere le ho sebeletsa bareki ba rona.

Re ikemiseditse ho etsa sebaka sa tshebetso se hlokanang tlikefetsa le kgethollo. Ha re dumelle boitshwaro leha e le bofe bo nyenyefatsang seriti sa motho, ho itshunyakaka ho sa lokang kapa ho sa utlwalheng le maemo a tshebetso, kapa ho etsa tikoloho ya tshebetso e hobosang, e hlokanang mofuthu kapa e hlobaetsang ho itshetlehlwe hodima maemo a motho ka bo mong a boitshireletso. Re boetse ha re dumelle boiphetsa kgahlanong le mang kapa mang ya hlahisang ngongoreho ka tlikefetsa kapa kgethollo.

✦ Leano la Lefatshe la Thibelo ya Kgethollo le Tlikefetsa



Walmart ha e dumelle kgethollo kapa tlikefetsa ho itshetlehlwe ka maemo a motho a:

- Morabe
- Mmala
- Badimo
- Botjhaba
- Bodumedi
- Bong
- Boimana
- Haeno moo o Tswang
- Dilemo
- Boqhwala
- Maemo a Lenyalo
- Maemo a Bokaubere
- Boemo ba Sesole
- Boitsebiso ba Dipatsa tsa Lefutso
- Tshekamelo ho tsa Thobalano
- Boitsebiso ba Bong kapa Tlhaloso
- Maemo Leha e le afe a Mang a Sireleditsweng Semolao

Walmart e latela melao yohle ya dinaha tseo re sebetsang ho tsona.





Re Bontsha Botshepehi

- **Tshwara ba bang ka mokgwa oo ba batlang ho tshwarwa ka ona.** Hloka leeme le ho hlompha bomphato, bareki, ditho, bafepedi, le batho ba bang ba sebetsang le Walmart. Hlompha ho se tshwane ha batho ba bang mme o mamele mehopollo e fapaneng le ya hao.
- **Hira le ho phahamisa batho mosebetsing ka tsela e nepahetseng.** Hira, baballa, le ho phahamisa bomphato ho itshetlehlwe ka mangolo a thuto, ba bontshitse boiphihlelo, seo ba se fihleletseng le makgabane a mang.
- **Thibela tlhekefetso** Teka maemo a matle le tebello ya boitshwaro bo botle le ditho tsa moifo wa hao le dithaka. Boitshwaro ba molomo, ba mahlo kapa ba mmele bo amanang le thobalano ha bo amohelahe.
- **E ba mohlala wa boetapele.** Kenyeletsa ba bang ka diketso tsa hao le mantswe. Utlwisisa kamoo diketso tsa hao le mantswe a hao a ka nkuwang le ho se utlwisiswe ke ba bang. Teka ditebello tse hlakileng le moifo wa hao.
- **Latela melao le maano a rona a tlhekefetso le kgethollo.** Tseba maitshwaro a nkuwang e le tlhekefetso kapa kgethollo mme o etse sebaka sa tshebetso se nang le tlhompho le se nang le tekatekano.
- **Bua.** O se ke wa dumella tlhekefetso le kgethollo. Tlaleha tlhekefetso kapa kgethollo ho mookamedi wa hao, Moetapele wa Moifo, kapa ho ba Ethics & Compliance.



Mehlala ya tlhekefetso:

- Ho etsa dipontsho tse sa amoheleng kapa ho bua ka thobalano
- Ho soma kapa metlae e sa lokang e itshetlehleng hodima maemo a motho
- Ho pepesa mengolo kapa ditshwantsho tse nyenyefatsang, tse rohakang, kapa tse bontshang bora ho sehlopha kapa motho tse itshetlehleng ka maemo a bona setjhabeng
- Ho romellana ditshwantsho tsa maponapona kapa ditaba tse bontshang thobalano
- Diketso tse hobosang, tse kang ho hlorisa kapa ho tshosa, kapa tse itshetlehleng ka maemo a batho setjhabeng

“Re lokela ho sebetsa mmoho ho bopa tlwaelo ya rona ka mafolofolo ya ho bontsha tekatekano, e seng feela ho amohela ho se tshwane ha rona... empa re di thabele...letsatsi ka leng... dikarolong tsohle tsa khamphani.”

- Doug McMillon,
Moporesidente le CEO, Walmart Inc.



Ha o belaela—botsa.

Haeba o na le dipotso kapa dingongoreho, tsebisa mookamedi wa hao, Moetapele wa Moifo, kapa ba Ethics & Compliance.

Sebetsa ka Tsela e Nepahetseng

Mona Walmart, bomphato ba rona ke senotlolo sa rona sa katleho. Re lefa batho ka nepo bakeng sa mosebetsi le dihora tsa bona. Re hlompha ditokelo tsa botho le ho thibela tshebediso ya bana ba tlase dilemong kapa ho qobella basebetsi hohle moo re etsang kgwebo.

Re dumela hore ha re hlokomelana hantle, re tla hlokomela bareki le setjhaba sa rona hantle.



Re Bontsha Botshepehi

- **Tiisa ho Tshwaneleha.** Baokamedi kapa Baetapele ba Moifo ba lokela ho hlahloba, ho netefatsa, le ho ngola boitsebahatso le ho tjhaella monwana kgiro ya mphato ka mong ya motjha, ho kenyeletsa le bomphato ba romilweng ho ya sebeletsa dinaheng disele.
- **Sebetsa feela ha o thola moputso.** O se ke wa etsa mosebetsi ntle o sa patalwe. Tseba mme o latele ditaello tse amanang le dikgefu, matsatsi a phomolo, le ho sebetsa nako e eketsehileng.
- **Kgetha bahwebisane mmoho ka hloko.** Sebetsa feela le bafepedi kapa barekisi ba nang le bopaki kaofela ba ka hare bo tjhaelletswe monwana. Bafepedi ba lokela ho tsitlallela Dipehelo tsa Maemo a Bafepedi le dikonteraka tsa bona.
- **Latela melao le maano kaofela a basebetsi, kgiro, le a ho falla.** Tseba maano le melao ya kgiro e tsamaisanang le mosebetsi wa hao.

✦ **Leano la Lefatshe la Basebetsi le Kgiro Ditekanyetso tsa Maemo a Bafepedi**



Ha o belaela—botsa.

Haeba o na le dipotso kapa dingongoreho, tsebisa mookamedi wa hao, Moetapele wa Moifo, kapa ba Ethics & Compliance.



Ho tla etsahalang haeba?

**Mookamedi wa ka o ntaetse ho bokella di-cart ha ke tsamaya kamora tjhifi ya ka.
Na sena se dumelletsewe?**

Tjhe. Jwetsa mookamedi wa hao hore o se o tjhaisitse mme ha o batle ho tlola leano la khamphani ka ho sebetsa kamora nako. Haeba mookamedi wa hao a phehella kapa a o sokodisa, tlaheha sena ho mookamedi ya maemong a ka pejana, Moetapele wa Moifo, kapa ho ba Ethics & Compliance.

Ho Etsa Hore Bareki ba Rona ba re Tshepe



Rekisa Dijo le Dihlahiswa tse Bolokehileng

Re nkela boikarabelo ba rona hloohong jwaloka barekisi ba korosara le thepa ba baholo ka ho fetisisa. Bareki ba rona ba lebeletse hore dijo le dihlahiswa tseo ba di rekang ho rona di bolokehile. Ho etsa hore ba re tshepe, re lokela ho batla, ho thotha, ho hlophisa, le ho rekisa dijo le thepa e bolokehileng le ho imatahanya le molao. Re na le dipheho tsa maemo a hodimo tsa ka hare, mme re lebeletse se jwalo ho tswa ho bafepedi ba rona.

Re Bontsha Botshepehi

- **Arabela kapele thepeng e busetswang le e lokelang ho tloswa.** Hore bareki ba dule ba bolokehile, kenya tshebetsong metjha ya ho busetswa le ho tloswa ha thepa ka potlako.
- **Tlaleha kgonahalo ya dijo kapa thepa e kotsi.** Haeba o lemoha tsietsi ya polokeho mabapi le thepa, jwetsa mookamedi wa hao mme o iteanye le ba Ethics & Compliance.
- **Fana ka polokeho e hlwahlwa ya dijo.** Re tsitlallela polokeho ya dijo nakong yohle ya rona ya ditshebetso—ho tloha ho mofepedi kapa setsi seo ho sebeletswang ho sona sa Walmart, ho fihlela ho tsamaiso ya thepa le ho e boloka, ho ya ho thepa e kenngwang inthaneteng le thekiso ka hara lebenkele—ho na le dipheho tsa polokeho ya dijo mohatong ka mong. Latela dipheho tse sebetsang ho wena.
- **Latela Melao e Phahameng Haholo 'High Five' ya Polokeho ya Dijo.** Tseba le ho latela Melao e Phahameng Haholo 'High Five' ya Polokeho ya dijo ho boloka dijo di bolokehile.
- **Tseba bafepedi ba hao.** Reka feela ho bafepedi ba latelang dipheho tsa rona tsa polokeho ya dijo le thepa.
- **Latela melao le maano a rona a polokeho ya dijo le thepa.** Tseba melao ya polokeho ya dijo le thepa e tsamaisanang le mosebetsi wa hao mme o e latele.



Ho tla etsahalang haeba?

E mong wa basebetsi mmoho lefapheng la Deli ha a hlape matsoho ha a kgutla kgefutsong. Ke buile le yena kamoo ho leng bohlokwa ho hlapa matsoho, empa o dula a ntse a sa a hlape kamehla. Ke lokela ho etsa jwang?

Ho hlapa matsoho ka nepo ka dinako tsohle ho a hlokahala mme ho bohlokwa bakeng sa ho boloka dijo tsa rona di sireletsehile. Bua le setho sefe kapa sefe sa moifo wa bolaodi ka boemo bona. Haeba dingongoreho tsa hao di sa rarollwe ke ba bolaodi, iteanye le ba Ethics & Compliance.

Leano la Lefatshe la Polokeho ya Dijo, Leano la Lefatshe la ho Latela Polokeho ya Dihlahiswa

<h3>Melao ya 'High Five' ya Polokeho ya Dijo</h3> <p>Tseba melao ya 'High Five' mme o e latele ha o sebetsa ka dijo.</p>	<h1>1</h1> <p>Hlweka, Phela Hantle</p> <ul style="list-style-type: none"> • Hlapa matsoho ha ho hlokahala • O se ke wa sebetsa ka dijo haeba o kula • Le ka mohla o se ke wa tshwara dijo tse seng di loketse ho jewa ka matsoho
	<h1>2</h1> <p>Di Boloke di Bata, Di Boloke di Tjhesa</p> <ul style="list-style-type: none"> • Boloka dijo tse batang motjhesong o loketseng • Boloka dijo tse tjhesang motjhesong o loketseng
	<h1>3</h1> <p>O se ke wa Kopanya Dijo tse sa Lokelang ho Kopana</p> <ul style="list-style-type: none"> • O se ke wa boloka dijo tse tala ka hodima tse phehileng kapa tse seng di loketse ho jewa • Le ka mohla o se ke wa lokisetsa dijo tse seng di loketse ho jewa sebakeng se tshwanang kapa ka dijana tse tshwanang le tse seboseditsweng ho lokisa dijo tse tala tsa diphoofolo
	<h1>4</h1> <p>Hlatswa, Tsokotsa mme o Hlwekise</p> <ul style="list-style-type: none"> • Hlatswa, o tsokotse le ho hlwekisa hantle dijana tsohle le disebediswa tse neng di sebediswa bakeng sa dijo
<h1>5</h1> <p>E Phehe mme o e Fodise</p> <ul style="list-style-type: none"> • Butswisisa dijo • Fodisa dijo ka potlako 	



Ha o belaela—botsa.

Haeba o na le dipotso kapa dingongoreho, tsebisa mookamedi wa hao, Moetapele wa Moifo, kapa ba Ethics & Compliance.

Sireletsa Tikoloho

Re tsotella setjhaba sa rona, mme kaofela re na le karolo eo re lokelang ho e bapala mabapi le ho sireletsa tikoloho. Ho rala ditsi tsa rona le ho sebedisa kgwebo ya rona ka boikarabelo le ho kgema le dipehelo tsa tikoloho ho re thusa ho baballa mehlodi ya rona le ho hlokomela polanete ya rona. Ha se feela seo re se etsang, empa kamoo re se etsang kateng ke sona se etsang phapang



Re Bontsha Botshepehi

- **Arola le ho risaekela.** Thusa ho fokotsa matlakala ka ho latela mananeo a mebaraka a ho arola le ho risaekela thepa.
- **Sebetsana le thepa e kotsi ka nepo.** Thotha, tshwara, le ho lahla thepa e kotsi ka nepo. Latela mananeo a mebaraka ya kgwebo ho netefatsa ho latelwa ha melawana ya thepa e kotsi le matlakala a kotsi.
- **Tlaleha dikotsi tsa tikoloho kapa tshenyo e sa hlokahaleng ho ba boholong.** Haeba o bona kotsi ya tikoloho kapa tshenyo ya mehlodi, hlokomedisa ba boholong.
- **Latela melao le maano a rona a tikoloho.** Tseba le ho latela maano le melao ya tsa tikoloho e tsamaisanang le mosebetsi wa hao.

✨ Leano la Lefatshe la Tikoloho, Bophelo bo Botle le Polokeho



Ha o belaela—botsa.

Haeba o na le dipotso kapa dingongoreho, tsebisa mookamedi wa hao, Moetapele wa Moifo, kapa ba Ethics & Compliance.

Fana ka Kalafo ya Boleng

Re ikemiseditse ho fana ka kalafo ho bareki ba rona ha ba e hloka le moo ba e hloakang teng. Phano ya ditshebeletso le dihlahiswa ka tsela e nepahetseng ho matlafatsa tshepo ya bareki ho rona.

Re Bontsha Botshepehi

- **Tsitlallela maemo a seporofeshenale.** Baballa dilaesense le ditifikeiti tsa seporofeshenale jwaloka ha ho batleha mosebetsing wa hao. Tlalehela mookamedi wa hao ka dintlha tsohle tse amanang le bokgoni ba ho etsa mesebetsi ya hao ka tsela ya semolao. O se ke wa fana ka ditshebeletso tsa seporofeshenale tse ka nqane ho tumello ya dilaesense le ditifikeiti kapa haeba mangolo a hao a tumello a fellwa ke nako kapa a hutswe.
- **Re fana ka tlhokomelo ya boleng.** Ho fana ka tlhokomelo ya bakudi ya boleng ka mokgwa o bolokehileng le o nang le boikarabelo ke boikemisetso ba rona. O lebeletse ho bontsha tshebetso e hlwahlwa ya seporofeshenale le ho sebeletsa ho utlwisisa ditlhoko tsa kalafo tsa bakudi bao o ba hlokometseng.
- **Fana le ho tshwara meriana e laetsweng ke ngaka ka nepo.** Latela melao kaofela, melawana e laolang, le maano bakeng sa tshwara, ditaelo le phano ya meriana e laetsweng ke ngaka. Tlaleha diphoso kapa phano e fosahetseng ya meriana ho mookamedi wa hao, ka ditsamiso tse thehilweng tsa ho tlaleha diphoso, kapa ho ba Ethics & Compliance ka mokgwa o latelang melao ya lehae leha e le efe e sebetsang ya sephiri.
- **Sireletsa lekunutu la mokudi.** Thibela tshebediso e fosahetseng kapa ho senola boitsebiso ba mokudi. O se ke wa bala boitsebiso ba mokudi bo sa amaneng le mosebetsi wa hao.
- **Lefisa ntle le leeme le ka nepo bakeng sa dihlahiswa le ditshebeletso.** Ditefello tse amohetsweng ka phoso di lokelwa ho busetswa, mme diphoso tsa ditefiso di lokela ho fuputswa le ho rarolla. Ditefiso bakeng sa ditshebeletso tsa kalafo di lokela ho nepahala le ho etswa ka nako, mme ditshebeletso di lokela ho tsamaisana le mabaka a kalafo.
- **Latela melao le maano a rona a kalafo.** Tseba melao ya boitekanelo le bophelo bo botle e tsamaisanang le mosebetsi wa hao mme o e latele.

🌟 Leano la Lefatshe la ho Latela Boitekanelo le Bophelo bo Botle



Ha o belaela—botsa.

Haeba o na le dipotso kapa dingongoreho, tsebisa mookamedi wa hao, Moetapele wa Moifo, kapa ba Ethics & Compliance.



Ho Etsa Hore re Tshepuwe Kgwebong ya Rona.



Hlodisana ka Botshepehi

Re dumela hore katleho e tlišwa ke ho fana ka dihlahiswa le ditshebetso tsa boleng ka tlhodisano e hlokanang leeme le e tshepahalang. Ditlwaelo tse kgahlanong le tlhodisano di lematsa bareki ba rona. Tlhodisano e nang le botshepehi e lebisa ho ntjhafatso e matla, ditheko tse tlase, le boleng bo betere.

Re Bontsha Botshepehi

- **Hlodisana ka boikemelo thoko le bahlodisani ba rona.**
O se ke wa arolelana lesedi la bohlokwa le bahlodisani jwalo ka ditheko, ditjeo, ho kenngwa ha maiketso, kapa mawa a meralo. O se ke wa etsa ditumellano le bahlodisani tse tla fokotsa tlhodisano. Ka mohlala, o se ke wa dumellana ka theko, dipehelo tsa thekiso, motswako, maemo a melemo, ditheolelo, kapa kabo ya dihlahiswa, bareki, kapa mebaraka.
- **Buisana le bafepedi le ba bang ba ka thoko ka tsela e nepahetseng.** Tsepamisa maikutlo ho sepheo sa Walmart bakeng sa ho sebeletsa bareki ba rona ka bokgabane. Re lokela ho fadimeha hore re se ke ra batla kapa ra fetisa boitsebiso ba lekunutu ba bahlodisani ba rona ka motjha wa bafepedi ba rona. Hape re lokela ho se arolelane boitsebiso ba lekunutu bo mabapi le bafepedi ba rona le bafepedi ba bang. Haeba boitsebiso ba lekunutu kapa tumellano e sa lokang e ka hlahella, emisa ka dipuisano. Hlakisa hore ha o batle ho nka karolo mme o tlalehe taba eo.
- **Etsa diphuputso tsa mebaraka ka nepo.**
O se ke wa kgothaletsa mang kapa mang ho o fa boitsebiso ba lekunutu.
- **Tshepahala le ho nepisisa dintho.** Dula o bua nnete ka ditheko, mebaraka le dipapatso.
- **Rekisa dihlahiswa ka tsela e nepahetseng.** Tseba hore ke dihlahiswa dife tse nang le dithibelo tsa dithekiso (ka mohlala, jwala le kwae), mme o latele dithibelo.
- **Batla tataiso.** Haeba o se na bonnete haeba moqoqo kapa tumellano e nepahetse, kopa dikeletso ho ba Molao.
- **Latela melao le maano a rona a tshireletso ya tlhodisano le basebedisi.** Tseba maano le metjha ya ho hloka botshepehi le tshireletso ya basebedisi e sebetsang mosebetsing wa hao mme o e latele.
- **Tlaleha pelaelo ya ditlolo tsa molao.** Ditlolo tsa molao leha e le dife tseo o di belaelang tsa ho hloka Botshepehi tsa Walmart le Leano la Molao wa Ditlhodisano di lokela ho tlalehwa ho ba Ethics & Compliance kapa ba Molao.

✦ Leano la Molao la Lefatshe la ho Hloka Botshepehi le Ditlhodisano Leano la Lefatshe la Tshireletso ya Basebedisi



Ha o belaela—botsa.

Haeba o na le dipotso kapa dingongoreho, tsebisa mookamedi wa hao, Moetapele wa Moifo, kapa ba Ethics & Compliance.

O se ke wa Kena Ditaba tsa Tjotjo

Re hlodisana ka botshepehi le ka ho hloka leeme hohle moo re nang le dikgwebo lefatsheng ka bophara. Ha re so leke ho una monyetla wa kgwebo ka tjotjo, mme ha re dumelle tjotjo kapa bobodu ka tsela leha e le efe.

Re Bontsha Botshepehi

- **O se ke wa fana le ho amohela tjotjo.** Melao dinaheng tse ding e etsa phapang pakeng tsa ho lefa tjotjo ho mohlanka wa mmuso le ho motho eo e seng mohlanka wa mmuso. Ha re itshetlele ka diphapang tseno. Ho rona ho bonolo, tjotjo—ya mang kapa mang, mokgatlong leha e le ofe, maamong leha e le afe—e fosahetse.
- **Batho ba bang ba ka thoko ha ba a lokela ho lefa tjotjo.** Motho leha e le ofe kapa khamphani e sebetsang lebitsong la Walmart ha e ya lokela ho tshepisa, ho fana, kapa ho amohela tjotjo. Haeba tsela e le nngwe feela ya ho etsa tumellano kapa ho fana ka tshebeletso bakeng sa Walmart e batla tjotjo, re lebeletse hore bafani ba ditshebeletso ba ka thoko ba hane mme ba e tlalehe. Tjotjo ha se mokgwa oo re etsang kgwebo ka ona.
- **Kenyeletsa ba Boimatahanyo Kgahlanong le Bobodu.** Fumana tumello ho ba Boimatahanyo Kgahlanong le Bobodu le ho ba Molao pele o kena tumellanong le mmuso kapa ho kenyeletsa mohokahanyi wa batho ba ka thoko.
- **Latela melao le leano la rona la ho ba kgahlanong le bobodu.** Walmart e ikemiseditse ho latela melao kaofela e sebetsang mabapi le thibelo ya tjotjo le bobodu. Tseba le ho latela melao ya lehae le ditaolo tsa Boimatahanyo Kgahlanong le Bobodu. Latela Melao ya Phano e mabapi le dimpho le dinyehelo tsa tjhelete.
- **Tlaleha hanghang diqoso tsa tjotjo kapa maiteko a tjotjo ka kotloloho ho ba Global Ethics & Compliance.**

Leano la Lefatshe le Kgahlanong le Bobodu



Ha o belaela—botsa.

Haeba o na le dipotso kapa dingongoreho, tsebisa mookamedi wa hao, Moetapele wa Moifo, kapa ba Ethics & Compliance.



Tjotjo ke eng?

Tjotjo ke ho amohela, ho ithaopela ho lefa, ho lefa, ho tshepisa ho lefa, kapa ho tjhaella monwana tefello ya tjhelete kapa leha e leng ya boleng bakeng sa ho susumetsa ka tsela e sa nepahalang ketso kapa qeto kapa ho fumana monyetla o sa lokang hore o tle o fumane kapa o dule o na le dikamano tsa kgwebisano.

Tjotjo ha e felle feela ho tjhelete. Tjotjo e ka ba dimpho, ho eta, dijo, boithabiso, tshepiso ya kgiro, le dinyehelo tsa diphallelo kapa tsa sepolotiki,

Matshwao a Tjotjo

- Ditefello tsa khomishene e ngata ho feta tekano
- Ditheolelo tse kgolo
- Ditumellano tse sa utlwalheng tsa boeletsisi empa ho se letho le bonahalang
- Ditshepiso kapa dikopo tsa dimpho tsa ditsetle kapa tsa boithabiso



Bahokahanyi ba ka Thoko

Mohokahanyi wa batho ba ka thoko ke motho leha e le ofe ya sebetsang lebitsong la Walmart, ka kotloloho kapa e seng ka kotloloho, le mohlanka wa mmuso kapa mogkatlo wa mmuso. Batho bana ba ka thoko ba laolwa ke diphelelo tse thata tsa Walmart tsa ditshebeletso, dikonteraka, le diphelelo tsa ho beha leihlo.



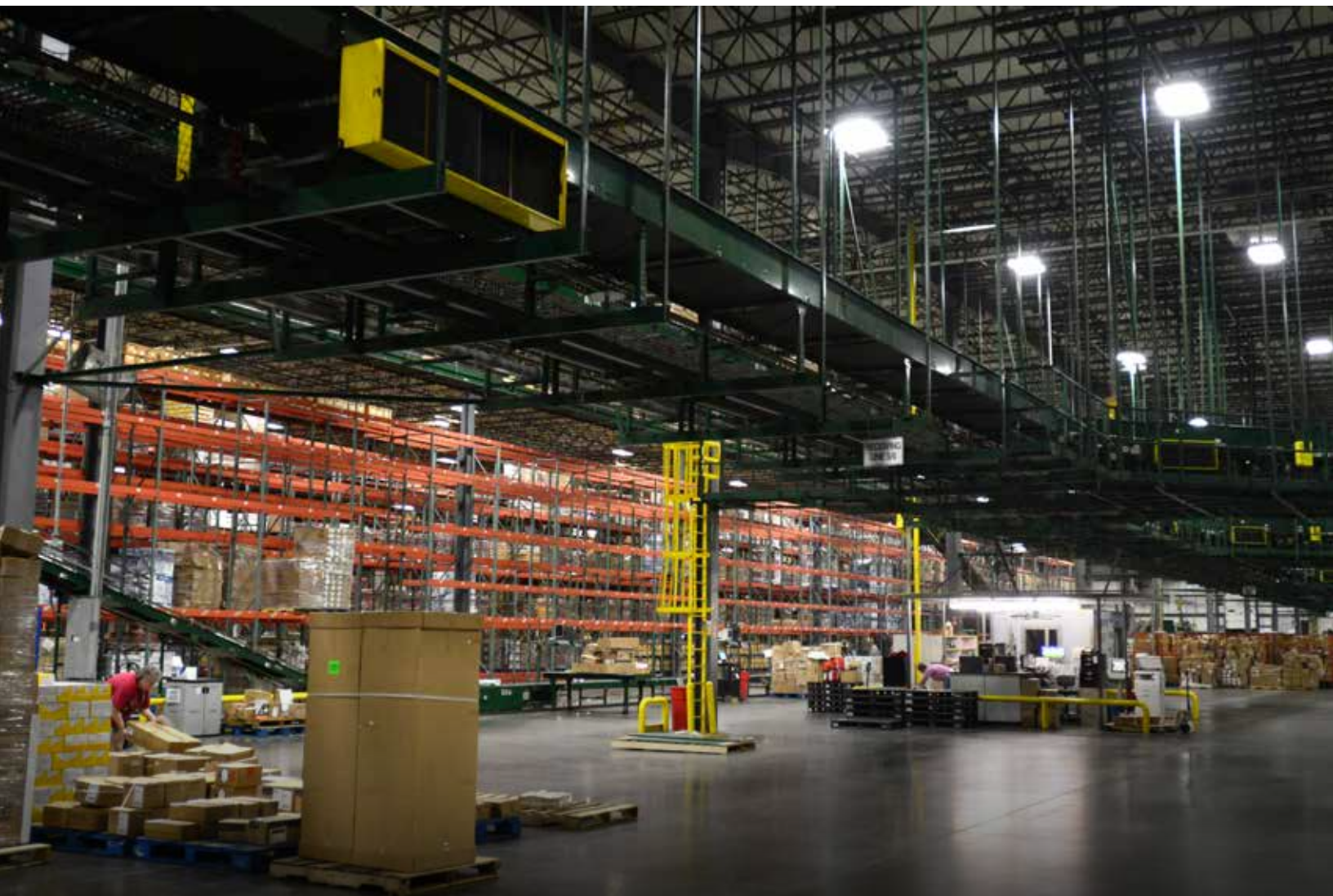
Ho tla etsahalang haeba?

Bahlanka ba sepolesa ba ile ba thibela dilori ho tloha setsing sa dithoto tsa rona mme ba re ba tla diehisa tsamaiso ya dithoto ntle leha mokganni a ka ba lefa \$50. Mookamedi wa ka o ile a re re lokela ho tsamaya re na le dikarete tsa dimpho tsa \$50 hore re lefe bahlanka bao. Na sena se dumelletsewe?

Tjhe. Ha re dumelle ditefello tse sa nepahalang bakeng sa ho susumetsa bahlanka ba mmuso, ho kenyeletsa le bahlanka ba sepolesa. Molao ona o sebetsa ho ditafello tsa tjhelete le thepa e nngwe ya boleng, e kang dikarete tsa dimpho. Tlaleha sena hanghang ho ba Global Ethics & Compliance.

Lebenkele la rona le latelang le reretsweng ho bulwa le emetse laesense ya ho sebetsa. Ho potlakisa dintho tsena mohlanka wa mmuso o kopile hore re hire khamphani e tla "lokisa taba ena." Na sena se dumelletsewe?

Tjhe. Ha re hiri batho ba ka thoko ba itseng ka kopo ya mmuso. Ha re dumelle tefello kapa ketso leha e le efe e sa nepahalang bakeng sa ho susumetsa diqeto tsa mohlanka wa mmuso. Molao ona o sebetsa le ho khamaphani leha e le efe e sebetsang lebitsong la rona. Tlaleha sena hanghang ho ba Global Ethics & Compliance.



Boloka Direkoto tse Nepahetseng

Ho boloka direkoto tsa nnete le tse nepahetseng tsa ditjhelete ho etsa hore re tshepuwe thepeng ya rona, ho re thusa ka mawa, le ho thusa ho tsamaisa ditshebetso ka bokgabane. Kaofela re na le boikarabelo bona.



Mehlala ya direkoto tsa ditjhelete

- Direkoto tsa mekgolo
- Di-invoice
- Ditlaleho tsa ditjeo
- Tlhalisoleseding ya dithekiso kapa thepa
- Difaele tsa U.S. Securities and Exchange Commission

Re Bontsha Botshepehi

- **O se leke ho etsa rekoto kapa akhaonte ya leshano.** Jwaloka khamphani e kgannang kgwebo phatlalatsa, Walmart e na le maikarabelo a itseng a molao a hore direkoto tsa rona di dule di hlakile, di nepahetse, di le nakong, mme di phethetswe. O se leke ho pata, ho fetola, kapa ho etsa boikgakanyo tumellanong ya kgwebo.
- **Latela metjha yohle le ditaolo tsa ka hare ha o etsa le ho boloka direkoto.** Leha e se wena ya ikarabellang ka kotloloho bakeng sa tlhophiso ya ho senola kapa ditlaleho tsa ditjhelete, o ikarabella ka ho tlaleha boitsebiso bo nepahetseng direktong tsa kgwebo tseo o di hlophisang. Rekota boitsebiso ka nepo—ho kenyeletsa ditumello, ditjeo, dithekiso, ditlaleho tsa ditshenyehelo, le direkoto tsa nako—ho latela melao ya khamphani.
- **Finyella diphelelo tsa bolaodi ba direkoto.** Latela maano a lehae a taolo ya direkoto le ho di boloka.
- **Tlaleha hanghang diqoso tsa direkoto tsa ditjhelete tsa leshano kapa ho henahenana le ditsamaiso tsa ka hare tsa ditaolo tsa direkoto tse nepahetseng tsa ditjhelete ka kotloloho ho ba Global Ethics & Compliance.**

"Ha ho sephetho sa kgwebo se molemo ho feta botshepehi ba hao kapa ba khamphani ya hao. Re ka mpa ra ba le sephetho se sebe sa ditjhelete ho e na le ho kgaoletsa."

- Doug McMillon,
Moporesidente le CEO, Walmart Inc.



Ho tla etsahalang haeba?

Mosebetsi mmoho o itse ho nna o ile a fetola boitsebiso ba rona ba ditjhelete hore "dikgwedi tse ntle" di kgone ho thusa "dikgwedi tse mpe" tsa rona, Na sena ke bothata?

Ee. Ho fetola diakhaonte tsa rona ka tsela ena ke ho hloka botshepehi. Sena se ka lebisa ho ditlamorao tse hloabaetsang bakeng sa motho eo le Walmart. Tlaleha sena hanghang ho ba Global Ethics & Compliance.



Ha o belaela—botsa.

Haeba o na le dipotso kapa dingongoreho, tsebisa mookamedi wa hao, Moetapele wa Moifo, kapa ba Ethics & Compliance.

Latela Melao ya Matjhaba ya Kgwebisano

Kgwebo ya rona e kenyeletsa ho tsamaiswa ha dihlahiswa, ditshebeletso, lesedi, le thekenoloji lefatsheng ho pota, ho kenyeletsa le ho tshela madiboho a matjhaba. Re ikemiseditse ho batla, ho reka ka ntle, le ho rekisa ka ntle dihlahiswa le dithoto tse ding ka tsela e lokileng. Ho kganna mesebetsi ya rona ya kgwebisano ya matjhaba ka nepo ho hlokolosi mabapi le ho una le ho etsa hore re dule re tshepuwa kgwebong ya rona, ho re dumella ho tsamaisa dithoto ha ho hlokahala bakeng sa ho tshehetsa bareki ba rona lefatsheng ho pota.

Re Bontsha Botshepehi

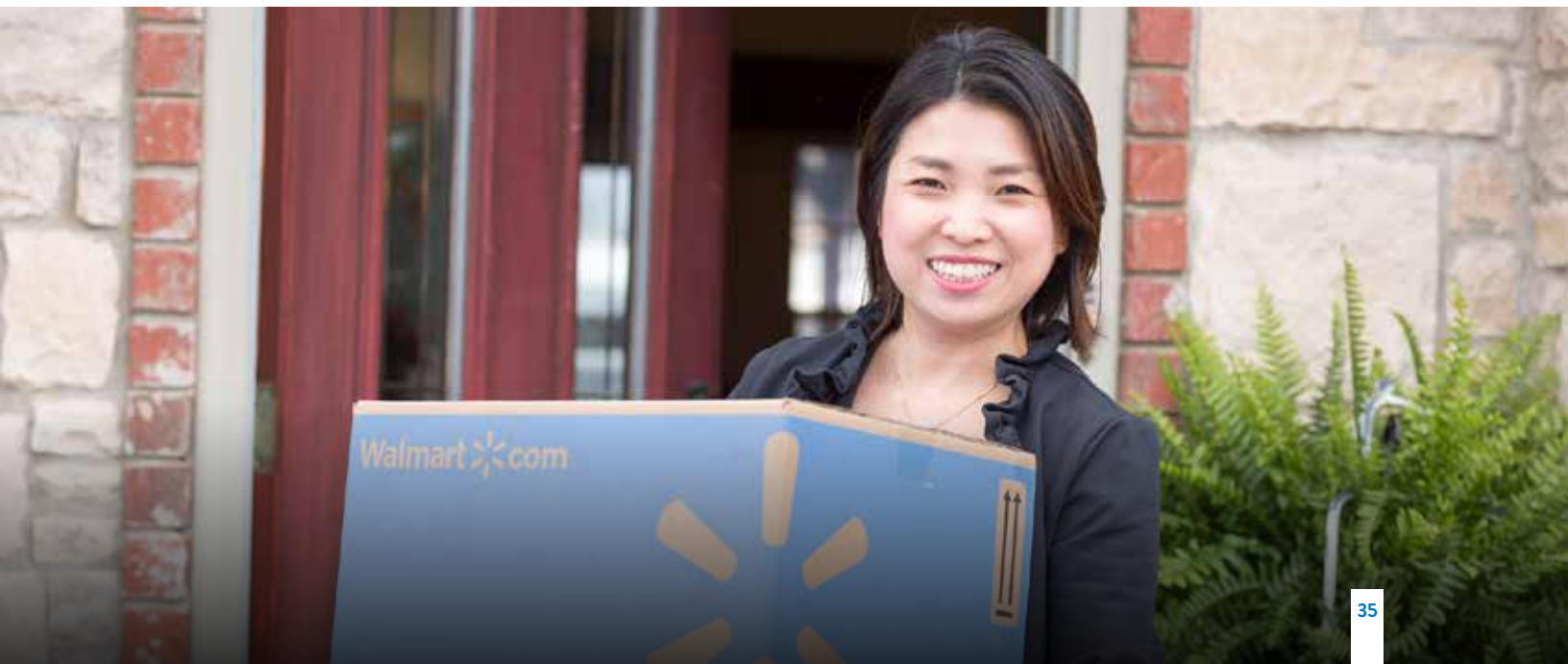
- **Fana ka lesedi le nepahetseng.** Ela hloko ha o fana ka boemo, tlhahlobo, naha eo thepa e tswang ho yona, le tlhahisoleseding e nngwe ya lekala la bolaodi.
- **Latela melao le maano a rona a boimatahanyo ba kgwebisano.** Haeba o sebetsa lethathamong la phepele le kenyeletsang ho tsamaisa thepa ho tshela madiboho a matjhaba, tseba le ho latela melao ya dinaha tseo o etsang kgwebo ho tsona. Utlwisisa hore ho ka sebetsa melao ya dinaha tse ngata. Pele o kenyeletsa khamphani e ka thoko ho thusa mabapi le ho tsamaisa thepa ho tshela madiboho a matjhaba, netefatsa hore dikhamphani tse jwalo di na le ditumello tsohle tsa ka hare tse hlokahalang (ka mohlala, tse tswang ho ba Walmart Anti-Corruption Compliance).
- **Latela melao ya dikotlo le maano a rona.** Pele o batla thepa naheng e nngwe, tiisa hore ho etsa jwalo ho dumelletswe tlasa molao o sebetsang. Mebuso e mengata e na le lenane la dinaha le batho bao dikhamphani di kekeng tsa etsa kgwebo le bona. Ho itshetlehile ka melao ya lehae e sebetsang, o se ke wa etsa kgwebo le dikhamphani kapa batho haeba Walmart e tla thibelwa ho etsa jwalo.
- **Batla tataiso.** Pele o ka kena ditherisanong tsa ditumellano tsa matjhaba, botsa ba Ethics & Compliance kapa ba Molao ho tshohla dintlha leha e le dife tsa kgwebisano.

* Leano la Lefatshe la Boimatahanyo ba Kgwebisano Leano la Lefatshe la Dikotlo



Ha o belaela—botsa.

Haeba o na le dipotso kapa dingongoreho, tsebisa mookamedi wa hao, Moetapele wa Moifo, kapa ba Ethics & Compliance.



Thibela Bolotsana ba Ditjhelete le Boqhekanyetsi ba Basebedisi

Walmart e fana ka dihlahiswa tsa ditjhelete le ditshebeletso lefatsheng ho pota, ho kenyeletsa thomello ya tjhelete, ditlankana tsa diotara tsa tjhelete, ho tjhentjha ditjheke, ho lefa dikoloto, dikarete tsa dimpho, dikarete tsa mokitlane le inshoreense. Boholo ba bareki bo etsa ditokomane tsa ditumellano ka maikemisetso a matle, empa ditlokotsebe tse ding di leka ho sebedisa ditshebeletso tsa rona bakeng sa ho etsa bolotsana ba tjhelete kapa ho hlekefetsa bareki ba rona. Ho thibela ho bolotsana ba tjhelete le boqhekanyetsi ba basebedisi ho sireletsa bareki ba rona le khamphani mme ho ka emisa botlokotsebe bo totileng.

Re Bontsha Botshepehi

- **Tseba moreki wa hao.** Dihlahiswa tsa Ditjhelete le ditshebeletso ka nako e nngwe di batla hore re bokelle lesedi la tlatsetso la moreki. Re shebe botjha le ho bokella lesedi la moreki ka nepo ha ho hloka hloka.
- **Tlaleha boitshwaro bo belaetsang.** Haeba thekiso kapa moreki a bonahala eka o a belaetsa kapa haeba moreki ho bonahala eka e ka ba phofu ya boqhekanyetsi, latela melao ya lehae e mabapi le ho sebetsana le thekiso mme o tlalehe ketso e belaetsang.
- **Latela maano le metjha e kgahlanong le ho bolotsana ba ditjhelete le boqhekanyetsi ba basebedisi ya Walmart.** Tsena di reretswe ho sireletsa bareki le ho netefatsa hore re imatahanya le ho tlaleha le ditshwanelo tse ding tsa molao moo re sebetsang teng.

✦ Leano la Lefatshe le Kgahlanong le ho Bolotsana ba Ditjhelete le a Ditshebeletso tsa Ditjhelete



Bolotsana ba ditjhelete ke eng?

Bolotsana ba ditjhelete bo pata dikuno tsa botlokotsebe ho di etsa eka ke ditsamaiso tse molaong tsa tjhelete. Bo tsamaisana le diketso tse fapafapaneng tsa botlokotsebe, ho kenyeletsa bokgukguni, ho hweba ka dithethefatsi, le boqhekanyetsi.

Matshwao a Bolotsana ba Ditjhelete

Haeba o lemoha matshwao ana, latela melao ya lehae ya ho sebetsana le thekiso, mme moo ho kgonehang, tlaleha ketso ena e belaetsang.

- Motho ya fanang ka lesedi le sa fellang, le fosahetseng, kapa le belaetsang, a hana ho araba dipotso, kapa a hana ho itsebisa.
- Ho reka ka tsela ya ho phema dipehelo, tse kang ho etsa ditheko tse nyane tse ngata tse ka tlase ho tjhelete e lokelang ho tlalehwa mmusong.
- Ditefello o sebedisa ditlankana tsa diotara tsa ditjhelete tse ngata kapa tjhelete e ngata ya kontane.
- Ho reka haholo dihlahiswa tse patallwang pele, tse kang dikarete tsa dimpho
- Ho reka dikarete tsa dimpho bakeng sa motho ya sa tsebahaleng, ho kenyeletsa le bakeng sa lefapha la mmuso le kang lekala la lekgetho kapa la phethahatso ya molao



Ho tla etsahalang haeba?

Ke letsatsi le phetheselang haholo, ke na le bareki ba emeng moleng o molelele. Moreki ya ka pele moleng o batla ho romela tjehelete mothong ya sa mo tsebeng, mme ke nahana hore e ka nna ya ba ke taba ya boqhekanyetsi. Ke lokela ho etsa jwang?

Haeba o belaela bolotsana ba ditjhelete kapa taba ya boqhekanyetsi, latela melao e nepahetseng ya ho tlaeha ketso e belaeang kapa ya boqhekanyetsi naheng ya heno. Haeba ho le molaong naheng ya heno, se ke wa phethela thekiso mme o e tlahe. Leha sena se ka nka nako mme sa sitisa bareki ba bang ba moleng, e ka nna ya ba o thibela boqhekanyetsi kapa ketso e nngwe ya boqhekanyetsi.



Ha o belaela—botsa.

Haeba o na le dipotso kapa dingongoreho, tsebisa mookamedi wa hao, Moetapele wa Moifo, kapa ba Ethics & Compliance.

Sebedisa Datha le Thekenoloji ka Tlhompho le ka Boitshwaro.

Ha bareki ba rona, bomphato, le balekane ba kgwebo ba arolelana datha le lesedi le rona, re utlwisisa bohlokwa ba ho e baballa le ho e sebedisa—le thekenoloji—ka tsela ya boitshwaro kamoo ba lebeleletseng. Re tsitlallela le ho hodisa tshepo eo batho ba nang le yona ho rona ka hore ka tlhompho re sebedise thekenoloji, re hlomphe lekunutu la motho, le ho sireletsa tlhahisoleseding ya bona.

Re Bontsha Botshepehi

- **Hlompha tshepo eo batho le kgwebo ba e behileng ho rona.** Ha o sebetsana le thekenoloji le lesedi la batho kapa la kgwebo, etsa jwalo ka tsela e bontshang hore o utlwisisa le ho hlomphe bohlokwa ba yona ho motho eo le ho kgwebo ya rona.
- **Hlakelwa mabapi le hore ke tlhahisoleseding efe le bokellwang le hore hobaneng.** Ha re bokella tlhahisoleseding bathong, hlalosa hore o bokella tlhahisoleseding, mme o jwetse motho eo hore hobaneng o le hloka.
- **Jwetsa batho mokgwa oo o sebedisang thekenoloji ka ona le hore o ilo etsa eng ka tlhahisoleseding eo o e bokellang.** Tshepahala, bua nnete, le ho bua nnete ka tsela eo tlhahisoleseding ya motho e mong e tla sebediswa kateng. E sebedise feela ka ditsela tseo, hore re se ke ra tsometsa batho ka ditshebediso tse sa lebellwang, tse sa hlaloseheng, kapa tse sa batleheng.
- **Nahanisisa ka hore o bokella tlhahisoleseding e kae le hore o tla e boloka nako e kae.** Re bokella tlhahisoleseding bakeng sa ho ntlafatsa boiphihlelo ba bareki ba rona ba ho reka le ho tshehetsa mesebetsi ya rona ya kgwebo. Re lokela ho boloka le ho sireletsa sohle seo re se bokellang, kahoo netefatsa hore o a e hloka pele o e bokella. Latela Leano la Bolaodi ba Direkoto la hao la Lehae bakeng sa ho beha le ho lahla tlhahisoleseding e bokelletsweng.
- **Sireletsa tlhahisoleseding leo.** Sireletsa tlhahisoleseding ya batho le ya kgwebo hore e se fihlellwe le ho pepeswa ntle le tumello. Tlaleha phihlelo kapa ho pepeswa leha e le hofe ho tsebahalang kapa ho belaelwang hanghang ka motjha wa heno wa lehae wa ho tlaleha.
- **Latela melao le maano a rona a tshireletso ya tlhahisoleseding le lekunutu.** Tseba maano a rona a tlhahisoleseding, melao, le ditaolo tse sebetsang mosebetsing wa hao mme o a latele ha o sebetsana le tlhahisoleseding.
- **Batla tataiso.** Haeba o na le dipotso mabapi le mokgwa wa ho sebetsana le tlhahisoleseding kapa hore ke melao le maano afe a sebetsang porojekeng ya hao, iteanye le ba Digital Citizenship, ba Privacy, kapa ba tsa Molao.

✦ Leano la Lefatshe la Boimatahanyo ba Lekunutu le Direkoto Leano la Lefatshe la Ho Tlaleha Diketsahalo tsa Tlhahisoleseding



Ho tla etsahalang haeba?

Ke rometse imeile ka phoso e nang le tlhahisoleseding ya moreki ho motho ya fosahetseng. Ke lokela ho etsa jwang?

Diketsahalo moo tlhahisoleseding kapa dintlha tsa moreki kapa ya motho di ka romelwang ho motho ya fosahetseng di lokela ho tlalehwa hanghang ka metjha ya heno ya lehae ya ho tlaleha mathata a tlhahisoleseding.

Ke batla ho sebedisa bafani ba ditshebeletso ba ka ntle bakeng sa ho sebetsana le tlhahisoleseding ya botho. Ke lokela ho nka mehato efe?

Batho ba ka thoko ba lokela ho lekolwa, mme dikonteraka di lokela ho ba teng. Latela melao yohle ya lehae bakeng sa dikonteraka le tjhebo botjha ya tshebetso.



Ha o belaela—botsa.

Haeba o na le dipotso kapa dingongoreho, tsebisa mookamedi wa hao, Moetapele wa Moifo, kapa ba Ethics & Compliance.

Thaotha ka Boikarabelo

Re hlompha ditokelo tsa batho ba etsang dihlahiswa tseo re di rekisang. Re dumela hore ba lokela ho ba le sebaka sa mosebetsi se bolokehileng le se itekanetseng, mme re thibela tshebediso ya basebetsi ba tlase dilemong le ba qobellwang lethathamong la rona la phepele.

Re Bontsha Botshepehi

- **Tseba ditekanyetso tsa rona.** Ditekanyetso tsa rona tsa Bafepedi di teka ditebello ditshebeletsong tsa rona. Bomphato ba rona le bafepedi ba lokela ho tseba le ho latela ditekanyetso tsena.
- **Kgetha bafepedi ba nang le boikarabelo.** Sebetsa feela le bafepedi ba kgemang le diphelelo tsa lenaneo la rona la Responsible Sourcing Compliance le ba itlametseng ho hlahisa dijo le dihlahiswa tse kgemang le maemo a molao, a diindasteri le a Walmart.
- **Beha boikarabelo ho bafepedi.** Bafepedi ba lokela ho senola difeme jwaloka ha ho hlokwa ke Walmart, ho phethela le ho tlisa ditlhalobo ka nako, le ho sebetsa le ditsi tsa bona le ho lokisa ho se imatahanye hohle ho hlwailweng nakong ya ditlhalobo.
- **Latela leano la rona la ho batla le nang le boikarabelo.** Tseba melao ya ho batla thepa e sebetsang mosebetsing wa hao mme o e latele.
- **Bua.** Haeba o belaela hore mofepedi kapa feme ha e latele Ditekanyetso tsa rona tsa Bafepedi, iteanye le ba Ethics & Compliance.

- ✦ **Leano la Lefatshe la Boimatahanyo ba ho Thaotha Leano la Lefatshe la Thibelo ya Qobello ya Basebetsi Ditekanyetso tsa Maemo a Bafepedi**



Ho tla etsahalang haeba?

Moraorao tjena ha ke ne ke etetse ka femeng, ke hlokometse hore basebetsi ba bang ba ne ba shebahala ba tsohile, empa mofepedi o ile a re tsohle di lokile. Ke lokela ho etsa jwang?

Haeba o belaela hore basebetsi ba tshwerwe hampe, tlaheha sena ho ba Ethics & Compliance. Ba tla hlahloba ngongoreho eo mme ba latelle taba le mofepedi kamoo ho hlokahalang.

"Re dumela ho mohopolo wa boleng bo arolelanwang moo Walmart e sebetsang molemong e seng feela wa bareki, bomphato, le bahwebisane mmoho, empa bankakarolo bohle ho kenyeletsa bafepedi, setjhaba, le setjhaba ka kakaretso. Ho bohlokwa ho rona ho etsa dintho ka boitshwaro le tsela e nepahetseng."

- Doug McMillon,
Moporesidente le CEO, Walmart Inc.



Ha o belaela—botsa.

Haeba o na le dipotso kapa dingongoreho, tsebisa mookamedi wa hao, Moetapele wa Moifo, kapa ba Ethics & Compliance.



Sireletsa Thepa ya Rona

Ho hlokomela thepa ya Walmart ho re thusa ho fihlella Ditjeo tse Tlase Tsa Letsatsi ka Leng. Thepa ya Walmart—ho kenyeletsa dikhomphutha, dihlahiswa, dithulusi, fenetjhara, dikoloi, le thepa ya ofisi—di fanwa bakeng sa hore o kgone ho etsa mosebetsi wa hao le hore Walmart e atlehe jwaloka kgwebo. Re tshepetswe ho sebedisa thepa ya Walmart ka nepo le ho e sireletsa kgahlanong le tahleho, boshodu, tshebediso e mpe, tshenyo le tahlehelo.

Re Bontsha Botshepehi

- **E ba moemedi ya hlwahlwa.** Tshebediso e bohlale ya mehlodi ya rona le ditjhelete di thusa ka Ditjeo tse Tlase tsa Letsatsi ka Leng.
- **Sireletsa ditjhelete tsa Walmart.** Sebedisa tjhelete bakeng sa seo e se reretsweng. Fumana ditumello tsohle tse hlokalalang pele o baka ditshenyehelo leha e le dife.
- **Sireletsa boqapi.** Ho fihlela moo ho dumellwang ke molao wa lehae, sohle seo o se hlahisang e le karolo ya mosebetsi wa hao—ho kenyeletswa boiqapelo, ditshibollo, mehopolo, mesebetsi ya bonono, le tsamaiso ya dintlafatso—ke thepa ya Walmart mme e dula e le thepa ya Walmart ha o tsamaya khamphaning.
- **Tlaleha tshebediso e mpe.** Haeba o bona hore thepa ya Walmart e sebediswa hampe, tsebisa mookamedi wa hao, Moetapele wa Moifo, kapa ba Ethics & Compliance.



Ho tla etsahalang haeba?

Moreki o kgutlisitse thepa e senyehileng, mme ke a tseba hore re ke ke ra e rekisa. Na nka inkela yona?

Tjhe. Leha e ba sehlahiswa se senyehile kapa se felletswe ke nako, e ntse e le thepa ya Walmart. Arabela ka thepa eo ka nepo mme o latele mokgwa o radilweng wa ho kgutlisa thepa.



Ha o belaela—botsa.

Haeba o na le dipotso kapa dingongoreho, tsebisa mookamedi wa hao, Moetapele wa Moifo, kapa ba Ethics & Compliance.



O se ke wa Sebedisa Tlhahisoleseding ya ka Hare Hampe

Mohlomong o ka ba le tlhahisoleseding ya bohlokwa ka kgwebo ya rona e so kang e phatlalatswa.

Tlhahisoleseding ya ka hare e ka ama Walmart kapa e nngwe ya theko ya setoko sa kgwebo ya rona. Ka ho hweba phatlalatsa feela le ka tlhahisoleseding e teng semolao, re tsitlallela lebitso le letle la Walmart bakeng sa botshepehi le ho hloka leeme.

Re Bontsha Botshepehi

- **O se ke wa hwebisana ka tlhahisoleseding ya ka hare.** Kaha Walmart ke khamphani e hwebang phatlalatsa ho la Amerika, bohle re lokela ho latela melao ya tshireletso ya Amerika, e kenyeletsang thibelo ya kgwebisano ya ka hare. Haeba o na le tlhahisoleseding e itseng ya bohlokwa kapa e hlokolosi ka Walmart kapa balekane ba rona ba kgwebo e sa tsejweng ke setjhaba, ha ho molaong ho reka kapa ho rekisetsa Walmart diabo kapa tsa dikhamphani tseo tse ding. Mehlala ya tlhahisoleseding ya ka hare e kenyeletsa sephetho sa ditjhelete, kapa diphethoho tsa lewa la dithekiso, dinyewe tsa bohlokwa kapa dikonteraka, dipethoho tsa bohlokwa tsa botsamaisi, le bolepi ba dithekiso tsa kamoso le dikuno. Haeba o se na bonnete ba hore na ntho e itseng e ya tshwaneleha ho ba tlhahisoleseding ya ka hare, iteanye le ba Molao bakeng sa keletso.
- **Ha e be sephiri sa hao.** Arolelana feela tlhahisoleseding ya ka hare eo bomphato ba e hlohang bakeng sa ho etsa mesebetsi ya bona.
- **O se ke wa fana ka dikeletso tsa ka hare.** O se ke wa arolelana tlhahisoleseding ya ka hare le ba ka ntle ho Walmart, leha e ka ba ditho tsa lelapa kapa metswalle. Ha o tshohla tlhahisoleseding ya ka hare hlokomela hore o hokae ho phema hore mohlomong motho e mong o mametse.

* Leano la Kgwebisano la ka Hare



Ho tla etsahalang haeba?

Ke tseba ka sehlahiswa se setjha se babatsehlang sa e mong wa bafepedi ba rona se tla kgakolwa. Ditaba tsena ha di so fihle setjhabeng. Na nka eletsa motswalle ho reka setoko khamphaning eo haeba ke sa bolele hore na hobaneng?

Tjhe. Leha o sa fane ka lebaka bakeng sa kgothaletso eo, o ntse o tlola molao haeba o etsa kgothaletso e itshetlehleng hodima tlhahisoleseding ya ka hare. Haeba o se na bonnete hore na kgwebisano e dumelletswa, iteanye le ba Molao.



Ha o belaela—botsa.

Haeba o na le dipotso kapa dingongoreho, tsebisa mookamedi wa hao, Moetapele wa Moifo, kapa ba Ethics & Compliance.

Dinomoro tsa Thuso ya Boitshwaro Lefatsheng Lohle

Afrika Borwa 0800 203 246	Fora 0800-903277	Nicaragua (Local) 505 2248 2275
Argentina 0800-888-0124	Jeremane 0800-188-8917	Nigeria 0708 060 1109
Bahrain 800-06-102	Ghana 030 708 4830	Pakistan 00800-90-033-041
Bangladesh 000800-032-035	Guatemala 1 800 8350377	Panama 800-0413
Belgium 0800-750-76	Honduras 800 222 00141	Peru 0800-78378
Botswana 00269-800-7861-036	Hong Kong 800-930-587	Philippines 1-800-1-322-0162
Brazil 0-800-761-1943	India 000-800-040-1503	PhonePe (India) 1800-102-1482
Cambodia 1800-20-8963	Indonesia 007-803-321-8281	Russia 8-800-100-9476
Canada 800-963-8442	Ireland 1-800-200-356	Singapore 800-130-1529
Canada (French) 800-805-9121	Israel 1-809-477-259	South Korea 003084910122
Chile 800-550707	Italy 800-143-952	Spain 900-494776
China 400-120-4020	Japan 0120-692-344	Sri Lanka 247-2469
Colombia 01800-913-7496	Jordan 0800-22319	Swaziland 8001333
Costa Rica 0800-542-5443	Kenya 0800 221 9008	Taiwan 00801-49-1191
Dominican Republic 1-888-751-8878	Lesotho 800 62000	Tanzania 0800 78 0006
Ecuador 1-800-000-884	Malawi 0800-026-9000	Thailand 001-800-13-203-9969
Egypt 0800-000-9471	Malaysia 1-800-817-362	Turkey 00-800-113-6848
El Salvador 800-6126	Mexico 800 963 8422	Uganda 0800 113224
Flipkart (China) 400-120-0384	Morocco +212-5204-85021	United Kingdom 0800 318 405
Flipkart (India) 1800-102-1482 & 800-050-1482	Mozambique 824001	United Arab Emirates 8000-3201-39
Flipkart (Israel) 1-809-467272	Myntra (India) 1800-102-1482	United States 800-963-8442
Flipkart (Singapore) 800-492-2426	Namibia 800000077	Vietnam 120-32-518 & 122-80-160
Flipkart (US/Canada) 1-800-564-4163	Netherlands 0-800-024-9759	Zambia 8877
	New Zealand 0800-424280	
	Nicaragua (TF) 001-800-220-1967	

*Temoso: Dinomoro di ka nna tsa fetoha

Dipotso kapa Dingongoreho



Bua le mookamedi wa hao, mookamedi wa boemo bo ka pejana, Moetapele wa Moifo, ba Ethics & Compliance, kapa ba Molao.



www.walmartethics.com



ethics@walmart.com

800-963-8442 (1-800-WM-ETHIC) e U.S., Canada, le Puerto Rico, kapa nomoro ya hao ya mohala ya lehae.



Mohala wa Thuso wa Boitshwaro o fumanaha dihora tse 24 ka letsatsi, matsatsi a 7 ka beke mme o teng ka dipuo tse ngata tsa lehae.



Walmart Inc.

Di lebiswa ho: Global Ethics & Compliance, 702 SW 8th Street, Bentonville, AR 72716-0860